

安全に楽しくハイキングをするために…

●天候や気象条件に注意しましょう
山の天候は高度によって大きく変わります。急な大雨や落雷、低温などに十分注意し、天候や気象条件が悪い時はハイキングを控えましょう。

●野生の動物に注意しましょう
スズメバチやマムシをはじめ、イノシシやサルなどに遭遇する可能性もあります。野生動物をむやみに刺激することは避けましょう。食べ物を与えることは厳禁です。

●事前に充分検討し、無理のない計画を立てましょう
無理な計画は、事故やケガのもとになります。季節や天気に応じた服装、装備品(地図、コンパス、医薬品など)をしっかりとチェックしましょう。

●ゴミは必ず持ち帰りましょう

●歩道以外の山や耕地に入らないようにしましょう



白藤の滝
七種の滝が存在する滝の名所。高さ33mの白藤の滝と岩を這う観音滝をそろって眺められます。

玉露の里
茶室「風月亭」では、季節の和菓子とともに、最高級の玉露や抹茶を淹れながらの茶会が楽しめます。

朝比奈大龍勢 打ち上げ橋
朝比奈地区の伝説行事で、秋空に向かって上昇していく龍勢は一見の価値があります。

大旗首柏屋歴史資料館
江戸時代に建てられた東海道同僚館を代表する大旗首である「柏屋」は、当時の様子がわかる、貴重な歴史資料館です。

常昌院
日露戦争で戦死した旧志太出身の義勇の供養のため、本人に似せて造られた長膝の木像223体を祀っています。

つたの細道公園
いにしへの面影を残す平安の道に整備された公園です。明治時代に西洋の技術を取り入れて造られた木和木田境が広くにあります。

長屋門
長屋門は江戸時代に建てられた。農村集落の歴史と文化を伝える貴重な財産です。

在原業平の歌碑
「伊勢物語」で知られる在原業平が実の父と見られる現在の鎌倉トンネル。現在の鎌倉トンネルは、明治37年に完成したものです。

瀬戸谷温泉ゆらく
山々の深い緑と瀬戸川の清流に囲まれた公園民営の自噴り温泉。瀬戸谷の自然にふれながら、天然温泉がゆっくりと楽しめます。

滝ノ谷不動滝
滝ノ谷の川に落ちた大木を代表として大切に守られてきた。滝ノ谷の自然にふれながら、天然温泉がゆっくりと楽しめます。

明治のトンネル
宇津ノ谷峠に穿たれた。日本で最初の有料トンネル。現在の鎌倉トンネルは、明治37年に完成したものです。

高根の大スギ
高根白山神社の参道口にあり、樹齢およそ700年。樹高27.5m、根回り14.5mの県内有数の大スギです。

高根神社のスギ
高根白山神社本社の裏山斜面にあり、古くから御神木として大切に守られてきた。樹高27.5m、根回り14.5mの県内有数の大スギです。

花倉城跡
14世紀中頃、今川氏が築城したといわれる城跡。今川義元が家督を継ぐきっかけとなった「花倉の乱」の舞台です。

市民の森
びく石山一帯に、ジオパークや芝生広場などを整備し、ハイキングや自然観察を楽しむことができます。

産産山
天然の岩盤に削られた、高さ10m、幅7mの不動明王坐像。藤枝在住の彫刻家・杉村孝氏が制作したものです。

若王子古墳群
4世紀末から6世紀にかけてつくられた藤枝市最古の古墳群(38基)。現在は、蓮華寺池公園(古墳の広場)として市民に親しまれています。

宇津の滝
落差が70mもあり、別名「お老の滝」とも呼ばれ、東海の名瀑の一つに数えられています。

花倉城跡
14世紀中頃、今川氏が築城したといわれる城跡。今川義元が家督を継ぐきっかけとなった「花倉の乱」の舞台です。

産産山
天然の岩盤に削られた、高さ10m、幅7mの不動明王坐像。藤枝在住の彫刻家・杉村孝氏が制作したものです。

若王子古墳群
4世紀末から6世紀にかけてつくられた藤枝市最古の古墳群(38基)。現在は、蓮華寺池公園(古墳の広場)として市民に親しまれています。



気軽に散策から本格的な登山まで、藤枝を楽しむための20のハイキングコースガイド。

ふじえだハイキングコースガイド

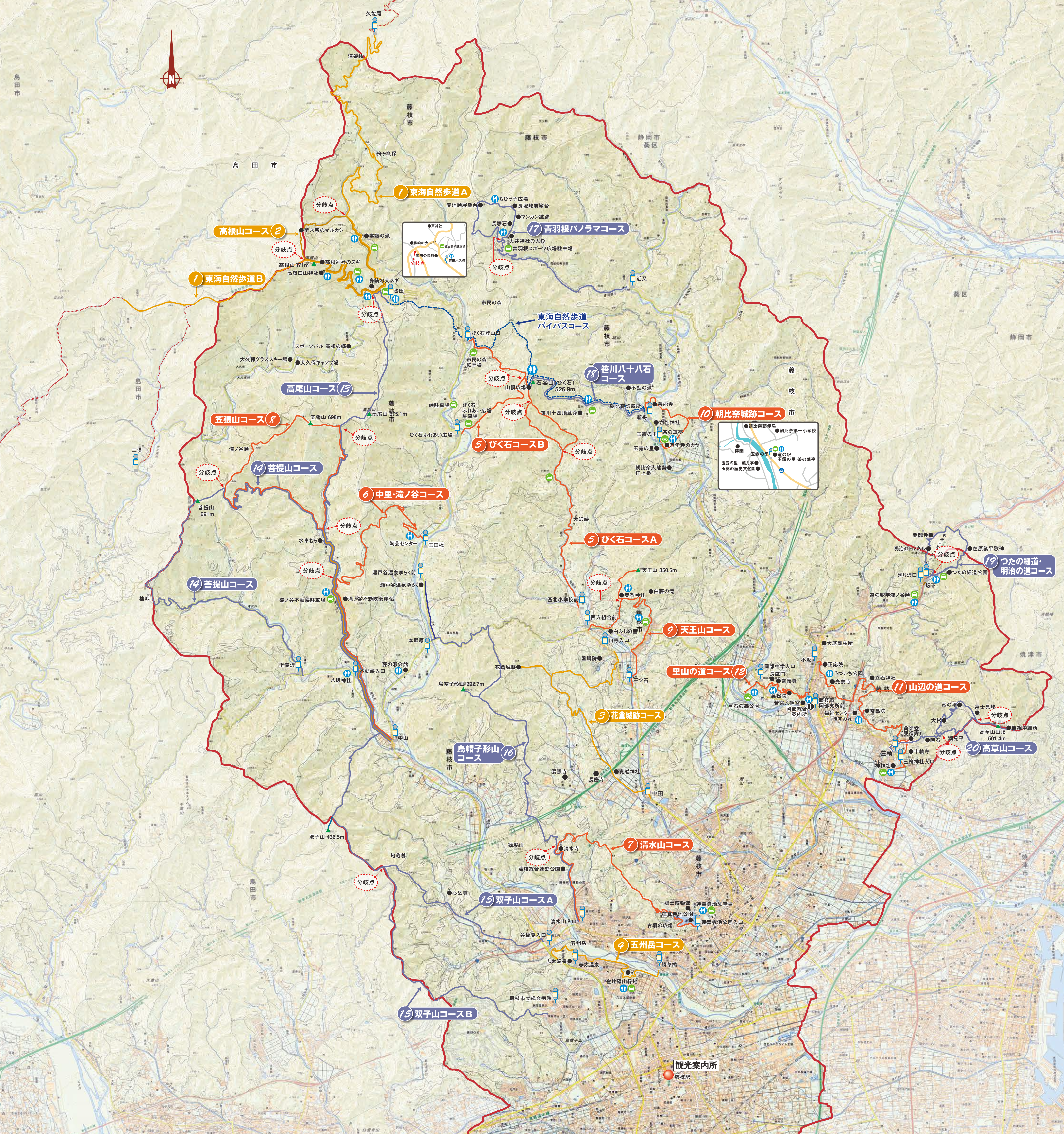
初級コース
山歩きが初めての人にオススメ！
山歩きをしてみたいけど、どこを歩いたらいいかわからない、そんな方にはこのコース。

中級コース
グループや家族で山歩きを楽しみたい人に！
みんなでアウトドアしたい！ハイキングしたい！そんな人にぴったりのコース。

上級コース
山歩きに自信のある人にオススメ！
野を駆け、山を越え、歩行距離が長い、本格的な登山コース。

藤枝市

藤枝市ハイキングコース広域図



この地図は、富士地質院の提供を受けて、地形データの取得(25000地形データ)を基に作成したものです。

初級コース
FUJIDA HIKING COURSE GUIDE
初1級

所要時間 4時間30分
距離 16.6km

所要時間 2時間35分
距離 5.7km

蕨田を起点に歩いてみよう！

東海自然歩道

東京から、大阪までの長い散歩道の藤枝部分です◎

ルート: 藤枝駅前バス停 → 新静岡久能バス停 → 久能尾久能バス停 → 清波峠 → 宇波の滝 → 高根山山頂 → 高根白山神社 → 藤枝駅前バス停

◎スタート地点 ◎ゴール地点 トイレ バス停 駐車場 建物など

初級コース
FUJIDA HIKING COURSE GUIDE
初2級

所要時間 2時間35分
距離 5.2km

藤枝市の最高峰へ

高根山コース

家族で遠足気分が楽しめる、お手軽コース♪

ルート: 藤枝駅前バス停 → 高根山山頂 → 高根白山神社 → 藤枝駅前バス停

◎スタート地点 ◎ゴール地点 トイレ バス停 駐車場 建物など

初級コース
FUJIDA HIKING COURSE GUIDE
初3級

所要時間 2時間30分
距離 6.8km

今川氏ゆかりの地を歩く！

花倉城跡コース

遠い昔に思いをはせながら、しっとり歩く道。

ルート: 藤枝駅前バス停 → 山崎入口バス停 → 花倉城跡 → 上川池 → 中田バス停 → 藤枝駅前バス停

◎スタート地点 ◎ゴール地点 トイレ バス停 駐車場 建物など

初級コース
FUJIDA HIKING COURSE GUIDE
初4級

所要時間 1時間30分
距離 2.5km

春歩けばピンクに染まるよ！

五州岳コース

桜の花咲く頃、花を愛でながら歩きたい！ 温泉も楽しめる満足コース♪

ルート: 藤枝駅前バス停 → 五州岳山頂 → 金比羅山緑地 → 藤枝駅前バス停

◎スタート地点 ◎ゴール地点 トイレ バス停 駐車場 建物など

中級コース
FUJIDA HIKING COURSE GUIDE
中5級

所要時間 3時間
距離 6.7km

山の中に巨石がたかかっているよ！

びく石コース

つり橋に巨石群。探検気分が楽しく歩くこといいかも◎

ルート: 藤枝駅前バス停 → びく石山頂 → びく石山頂 → びく石山頂 → 藤枝駅前バス停

◎スタート地点 ◎ゴール地点 トイレ バス停 駐車場 建物など

中級コース
FUJIDA HIKING COURSE GUIDE
中6級

所要時間 3時間
距離 6.0km

滝ノ谷は紅葉の名所！

中里・滝ノ谷コース

川のせせらぎを聞きながら、ゆったり気分歩いてみよう！

ルート: 藤枝駅前バス停 → 中里バス停 → 滝ノ谷不動滝 → 城山の尾根 → 玉田橋バス停 → 藤枝駅前バス停

◎スタート地点 ◎ゴール地点 トイレ バス停 駐車場 建物など

中級コース
FUJIDA HIKING COURSE GUIDE
中7級

所要時間 2時間25分
距離 5.0km

近隣市町が一望できるよ！

清水山コース

お気軽散歩、健康散歩として毎日歩きたいコース★

ルート: 藤枝駅前バス停 → 清水山入口バス停 → 清水寺 → 清水山山頂 → 藤枝駅前バス停

◎スタート地点 ◎ゴール地点 トイレ バス停 駐車場 建物など

中級コース
FUJIDA HIKING COURSE GUIDE
中8級

所要時間 4時間55分
距離 14.9km

川や滝のせせらぎを楽しめるよ！

笠張山コース

山の魅力も川の魅力も味わえたいコース！！

ルート: 藤枝駅前バス停 → 笠張山山頂 → 水車むら → 滝ノ谷不動滝 → 中田バス停 → 藤枝駅前バス停

◎スタート地点 ◎ゴール地点 トイレ バス停 駐車場 建物など

中級コース
FUJIDA HIKING COURSE GUIDE
中9級

所要時間 2時間7分
距離 5.1km

周囲には7つの滝があるよ！

天王山コース

滝を見た後は天王山からの壮大な展望ぞらぞら！

ルート: 藤枝駅前バス停 → 天王山山頂 → 白藤の滝 → 三ツ石バス停 → 藤枝駅前バス停

◎スタート地点 ◎ゴール地点 トイレ バス停 駐車場 建物など

中級コース
FUJIDA HIKING COURSE GUIDE
中10級

所要時間 45分
距離 2.0km

「玉露の里」もぜひのぞいてみてね！

朝比奈城跡コース

清流に架かる徳島、木漏れ日の径。

ルート: 藤枝駅前バス停 → 朝比奈城跡 → 藤枝駅前バス停

◎スタート地点 ◎ゴール地点 トイレ バス停 駐車場 建物など

中級コース
FUJIDA HIKING COURSE GUIDE
中11級

所要時間 1時間35分
距離 5.7km

田「里山の道コース」とセットで両部を1日楽しむ！

山辺の道コース

故郷の心に3ある丘陵の道。古刹めぐり、季の詩に染まる一日★

ルート: 藤枝駅前バス停 → 山辺の道 → 藤枝駅前バス停

◎スタート地点 ◎ゴール地点 トイレ バス停 駐車場 建物など

中級コース
FUJIDA HIKING COURSE GUIDE
中12級

所要時間 1時間40分
距離 2.4km

茶畑越しに絶景が広がる。

里山の道コース

自然と遊び、歴史をめぐり、藤枝探訪のはじまりです！

ルート: 藤枝駅前バス停 → 里山の道 → 藤枝駅前バス停

◎スタート地点 ◎ゴール地点 トイレ バス停 駐車場 建物など

上級コース
FUJIDA HIKING COURSE GUIDE
上13級

所要時間 3時間40分
距離 9.7km

瀬戸谷の見どころを満喫できるコース★★★

高尾山コース

景色を楽しみながら歩く、本格ハイキングコース♪

ルート: 藤枝駅前バス停 → 高尾山山頂 → 水車むら → 滝ノ谷不動滝 → 中田バス停 → 藤枝駅前バス停

◎スタート地点 ◎ゴール地点 トイレ バス停 駐車場 建物など

上級コース
FUJIDA HIKING COURSE GUIDE
上14級

所要時間 4時間35分
距離 12.5km

澄んだ空気を味わい、山々を巡る。

菩提山コース

森林浴を楽しみたい人におすすめです！★

ルート: 藤枝駅前バス停 → 菩提山山頂 → 水車むら → 滝ノ谷不動滝 → 中田バス停 → 藤枝駅前バス停

◎スタート地点 ◎ゴール地点 トイレ バス停 駐車場 建物など

上級コース
FUJIDA HIKING COURSE GUIDE
上15級

所要時間 7時間
距離 7.1km

長い林道をくぐり抜けると、絶景が楽しめます！

双子山コース

山あり、谷あり、平地あり。とっても景色がいい！！

ルート: 藤枝駅前バス停 → 双子山山頂 → 双子山山頂 → 藤枝駅前バス停

◎スタート地点 ◎ゴール地点 トイレ バス停 駐車場 建物など

上級コース
FUJIDA HIKING COURSE GUIDE
上16級

所要時間 3時間26分
距離 9.3km

花倉城跡にも寄りたくなるコース★

烏帽子形山コース

ハイキングで気持ちよく汗をかいた後は、温泉でゆったり♪

ルート: 藤枝駅前バス停 → 烏帽子形山山頂 → 花倉城跡 → 藤枝駅前バス停

◎スタート地点 ◎ゴール地点 トイレ バス停 駐車場 建物など

上級コース
FUJIDA HIKING COURSE GUIDE
上17級

所要時間 2時間25分
距離 10.1km

見どころたくさんある楽しいコース！

青羽根パノラマコース

秋にはコスモスの花がゆらゆら、謎と伝説の星を歩く♪ (甲冑隠れ道の道)

ルート: 藤枝駅前バス停 → 青羽根山山頂 → 青羽根山山頂 → 藤枝駅前バス停

◎スタート地点 ◎ゴール地点 トイレ バス停 駐車場 建物など

上級コース
FUJIDA HIKING COURSE GUIDE
上18級

所要時間 2時間40分
距離 6.4km

奇石が次々と現れるコース！

笹川八十八石コース

神秘と驚き！さまざまな景色が楽しめる、奇石のページェント♪

ルート: 藤枝駅前バス停 → 笹川八十八石 → 藤枝駅前バス停

◎スタート地点 ◎ゴール地点 トイレ バス停 駐車場 建物など

上級コース
FUJIDA HIKING COURSE GUIDE
上19級

所要時間 1時間35分
距離 3.5km

在原業平の気分で歩きたい！

つたの細道・明治の道コース

「つたの細道」・「つたの道」・「つたの道」の3コースが、万葉の道と明治の道。

ルート: 藤枝駅前バス停 → つたの細道 → 藤枝駅前バス停

◎スタート地点 ◎ゴール地点 トイレ バス停 駐車場 建物など

上級コース
FUJIDA HIKING COURSE GUIDE
上20級

所要時間 2時間21分
距離 6.3km

高草山は「静岡の富士山」のひとつだよ★

高草山コース

緑の海が眼下に！ 志太半島を一望し、富士山を仰ぐ、遠く伊豆山頂が望めます！

ルート: 藤枝駅前バス停 → 高草山山頂 → 高草山山頂 → 藤枝駅前バス停

◎スタート地点 ◎ゴール地点 トイレ バス停 駐車場 建物など